

Anleitung für den PIN-Wechsel der HBCI-Karte

Wir haben Ihre HBCI-Chipkarte mit einer 6-stelligen PIN gesichert. Sollten Sie diese PIN wechseln wollen, führt Sie die folgende Anleitung Schritt für Schritt durch die notwendigen Prüfungen und Eingaben.

Bitte machen Sie vor dem Wechsel unbedingt eine Datensicherung.
Menü „Datei -> Datensicherung“.

Wechsel der Chipkarten-PIN

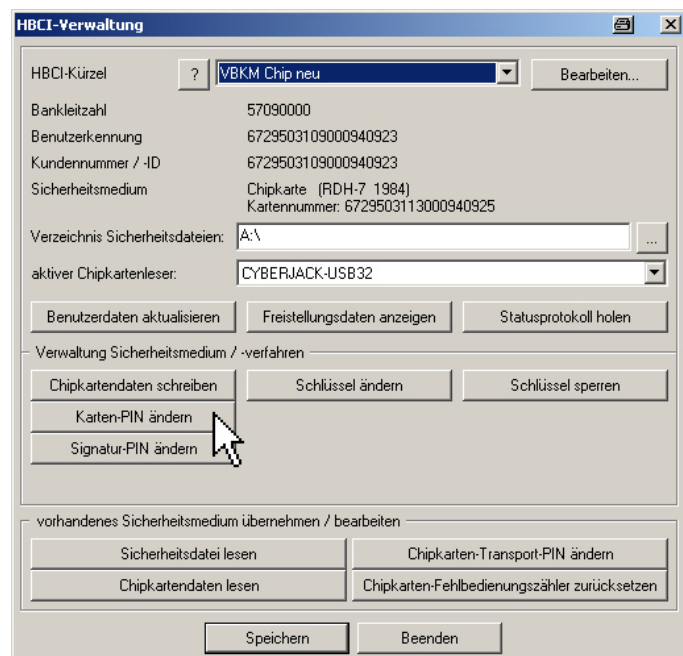
1. Bearbeiten der Chipkarte

Rufen Sie hierfür bitte im Menü den Eintrag „Stammdaten“ und anschließend den Punkt „HBCI-Verwaltung“ auf.

Bitte legen Sie nun die Karte in Ihren Chipleser.

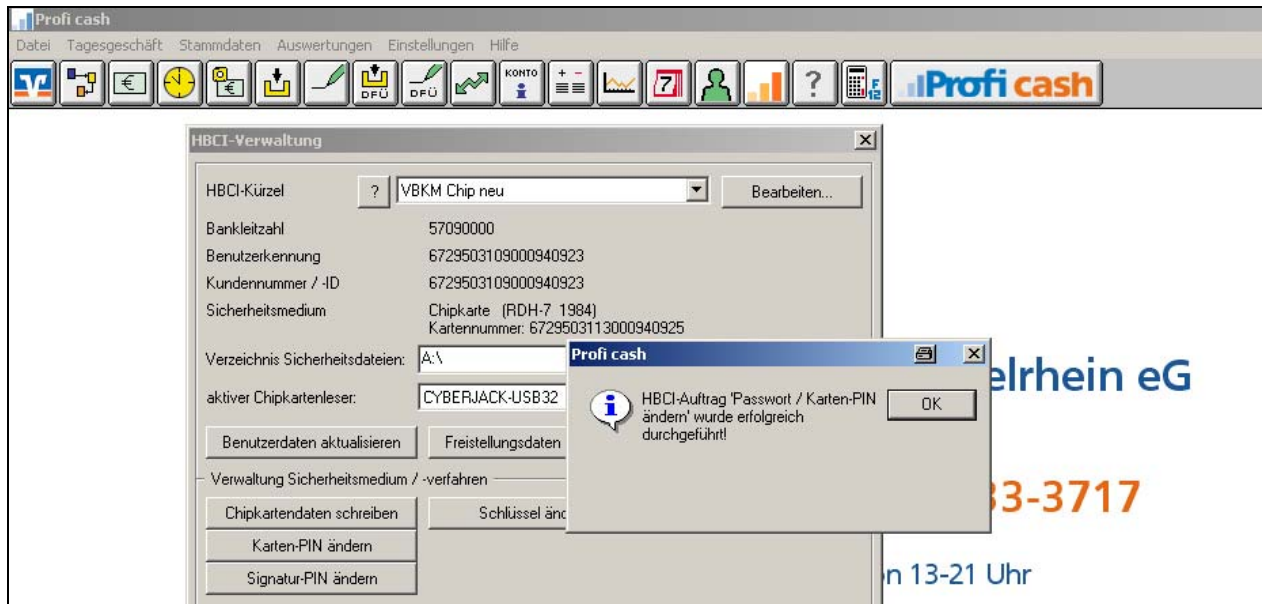
Klicken Sie anschließend auf den Button „Karten-PIN ändern“.

Geben Sie an anschließend in Ihrem Chipkartenleser zunächst noch **einmal** ihre **alte PIN** und **anschließend zweimal** Ihre **neue PIN** ein.
Bestätigen Sie die Eingaben jeweils mit der grünen „OK“ bzw. „✓“-Taste des Lesers.



Anleitung für den PIN-Wechsel der HBCI-Karte

2. PIN-Wechsel abschließen



Die geöffneten Fenster können Sie nun mit „OK“ bzw. „Beenden“ bestätigen.

Herzlichen Glückwunsch!

Sie haben den PIN Ihrer Chipkarte erfolgreich gewechselt!

Sie können Ihren PIN zu einem späteren Zeitpunkt erneut wechseln.

Beachten Sie bitte, dass eine dreimalige, aufeinanderfolgende Falscheingabe der PIN aus Sicherheitsgründen zu einer Sperre der HBCI-Funktion Ihrer Chipkarte führt. Eine derartige Karte kann ohne Entsperrung nicht mehr zum Online-Banking verwendet werden.

Die Entsperrung kann nur mit der PUK erfolgen. Eine entsprechende Anleitung finden Sie im Bereich E-Banking unter vbkm.de

Sollten Sie weitere technische Unterstützung benötigen, stehen Ihnen die Mitarbeiter unserer Serviceline unter 0251/7133 3717 montags bis freitags von 9 - 21 Uhr, am Wochenende und an Feiertagen von 13 - 21 Uhr gerne zur Verfügung.

Für weitere Fragen stehen Ihnen unsere EBL-Spezialisten gerne zur Verfügung.

© 2009 Volksbank Koblenz Mittelrhein eG

Alle Rechte vorbehalten.

Kein Teil dieser Dokumentation darf in irgendeiner Form ohne ausdrückliche Genehmigung durch die Volksbank Koblenz Mittelrhein eG übersetzt oder unter Verwendung elektronischer Hilfsmittel bearbeitet werden.

Alle Angaben in dieser Anleitung wurden mit größter Sorgfalt erarbeitet und getestet. Trotzdem sind Fehler nicht ganz auszuschließen. Die Volksbank Koblenz Mittelrhein eG kann weder eine juristische Verantwortung, noch irgendeine Haftung für Folgen, die auf fehlerhafte Angaben zurückgehen, übernehmen.